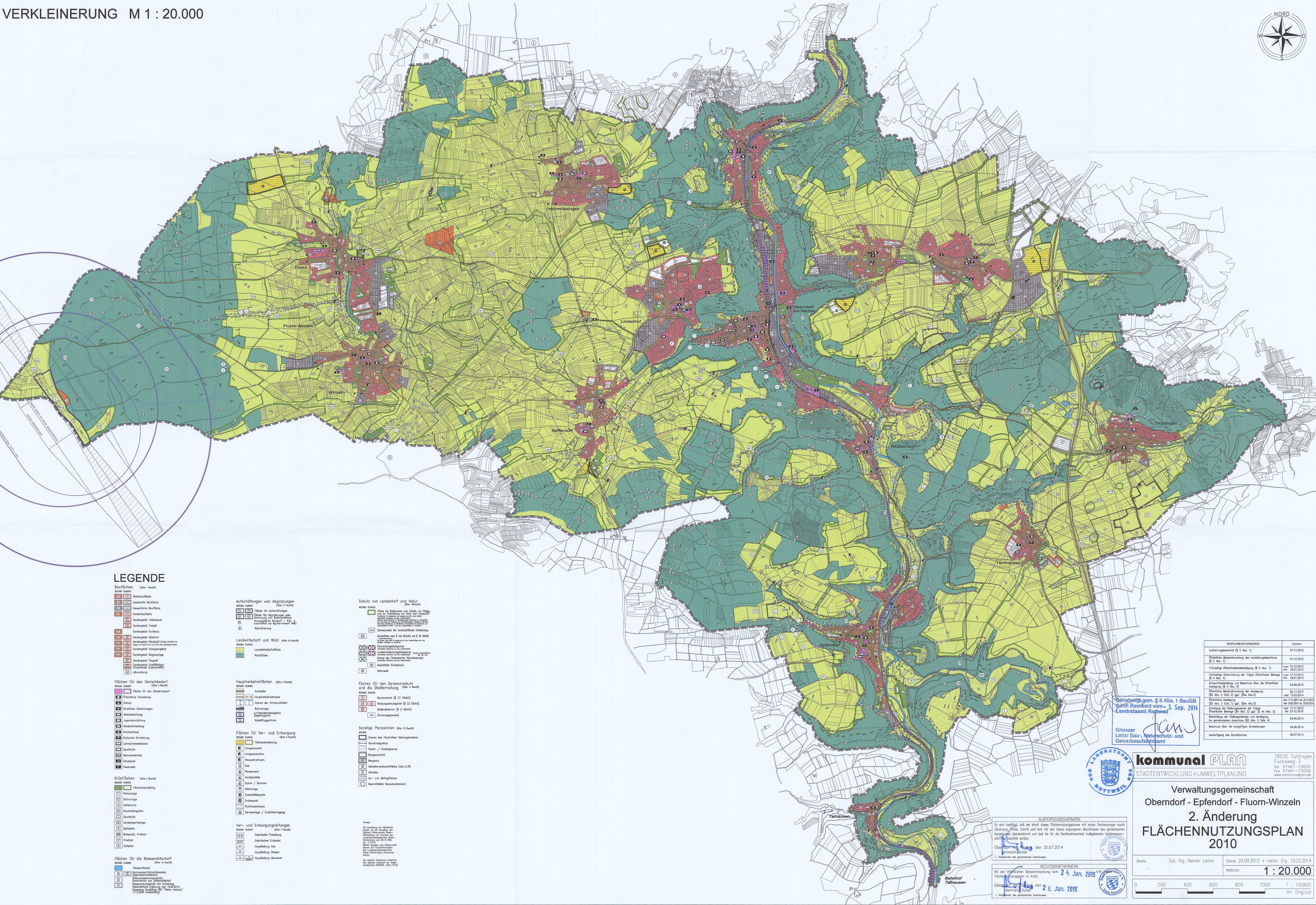
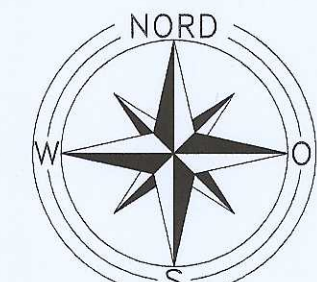


# FLÄCHENNUTZUNGSPLAN 2010 DER VERWALTUNGSGEMEINSCHAFT OBERNDORF - EPFENDORF - FLUORN-WINZELN

VERKLEINERUNG M 1 : 20.000



## LEGENDE

- Bauflächen (Dtr 4 NeuB)**  
 B1 Wohnfläche  
 B2 Gewerbebaufläche  
 B3 Gewerbliche Baufläche  
 B4 Industrie- und Gewerbebaufläche  
 B5 Sondergebiet Industrie  
 B6 Sondergebiet Industrie  
 B7 Sondergebiet Industrie  
 B8 Sondergebiet Industrie  
 B9 Sondergebiet Industrie  
 B10 Sondergebiet Industrie  
 B11 Sondergebiet Industrie  
 B12 Sondergebiet Industrie  
 B13 Sondergebiet Industrie  
 B14 Sondergebiet Industrie  
 B15 Sondergebiet Industrie  
 B16 Sondergebiet Industrie  
 B17 Sondergebiet Industrie  
 B18 Sondergebiet Industrie  
 B19 Sondergebiet Industrie  
 B20 Sondergebiet Industrie
- Flächen für den Gemeinbedarf (Dtr 4 NeuB)**  
 G1 Fläche für den Gemeinbedarf  
 G2 Öffentliche Verwaltung  
 G3 Schule  
 G4 Öffentliche Dienstleistungen  
 G5 Dienstleistungen  
 G6 Jugendleistungen  
 G7 Kinderleistungen  
 G8 Krankenleistungen  
 G9 Kulturleistungen  
 G10 Sportleistungen  
 G11 Mehrzweckleistungen  
 G12 Hauptleistungen  
 G13 Hauptleistungen
- Grünflächen (Dtr 4 NeuB)**  
 G1 Grünflächen  
 G2 Grünflächen  
 G3 Grünflächen  
 G4 Grünflächen  
 G5 Grünflächen  
 G6 Grünflächen  
 G7 Grünflächen  
 G8 Grünflächen  
 G9 Grünflächen  
 G10 Grünflächen  
 G11 Grünflächen  
 G12 Grünflächen  
 G13 Grünflächen  
 G14 Grünflächen  
 G15 Grünflächen  
 G16 Grünflächen  
 G17 Grünflächen  
 G18 Grünflächen  
 G19 Grünflächen  
 G20 Grünflächen
- Ver- und Entsorgungsfacilitäten (Dtr 4 NeuB)**  
 V1 Elektrizität  
 V2 Fernwärme  
 V3 Wasser  
 V4 Abwasser  
 V5 Gas  
 V6 Wärme  
 V7 Energie  
 V8 Energie  
 V9 Energie  
 V10 Energie  
 V11 Energie  
 V12 Energie  
 V13 Energie  
 V14 Energie  
 V15 Energie  
 V16 Energie  
 V17 Energie  
 V18 Energie  
 V19 Energie  
 V20 Energie
- Aufschüttungen und Abgrabungen (Dtr 4 NeuB)**  
 A1 Aufschüttungen  
 A2 Abgrabungen  
 A3 Aufschüttungen  
 A4 Abgrabungen  
 A5 Aufschüttungen  
 A6 Abgrabungen  
 A7 Aufschüttungen  
 A8 Abgrabungen  
 A9 Aufschüttungen  
 A10 Abgrabungen  
 A11 Aufschüttungen  
 A12 Abgrabungen  
 A13 Aufschüttungen  
 A14 Abgrabungen  
 A15 Aufschüttungen  
 A16 Abgrabungen  
 A17 Aufschüttungen  
 A18 Abgrabungen  
 A19 Aufschüttungen  
 A20 Abgrabungen
- Landwirtschaft und Wald (Dtr 4 NeuB)**  
 L1 Landwirtschaft  
 L2 Wald  
 L3 Landwirtschaft  
 L4 Wald  
 L5 Landwirtschaft  
 L6 Wald  
 L7 Landwirtschaft  
 L8 Wald  
 L9 Landwirtschaft  
 L10 Wald  
 L11 Landwirtschaft  
 L12 Wald  
 L13 Landwirtschaft  
 L14 Wald  
 L15 Landwirtschaft  
 L16 Wald  
 L17 Landwirtschaft  
 L18 Wald  
 L19 Landwirtschaft  
 L20 Wald
- Schutz von Landschaft und Natur (Dtr 4 NeuB)**  
 S1 Schutz von Landschaft und Natur  
 S2 Schutz von Landschaft und Natur  
 S3 Schutz von Landschaft und Natur  
 S4 Schutz von Landschaft und Natur  
 S5 Schutz von Landschaft und Natur  
 S6 Schutz von Landschaft und Natur  
 S7 Schutz von Landschaft und Natur  
 S8 Schutz von Landschaft und Natur  
 S9 Schutz von Landschaft und Natur  
 S10 Schutz von Landschaft und Natur  
 S11 Schutz von Landschaft und Natur  
 S12 Schutz von Landschaft und Natur  
 S13 Schutz von Landschaft und Natur  
 S14 Schutz von Landschaft und Natur  
 S15 Schutz von Landschaft und Natur  
 S16 Schutz von Landschaft und Natur  
 S17 Schutz von Landschaft und Natur  
 S18 Schutz von Landschaft und Natur  
 S19 Schutz von Landschaft und Natur  
 S20 Schutz von Landschaft und Natur
- Flächen für den Denkmalschutz und die Stadterhaltung (Dtr 4 NeuB)**  
 D1 Flächen für den Denkmalschutz  
 D2 Flächen für den Denkmalschutz  
 D3 Flächen für den Denkmalschutz  
 D4 Flächen für den Denkmalschutz  
 D5 Flächen für den Denkmalschutz  
 D6 Flächen für den Denkmalschutz  
 D7 Flächen für den Denkmalschutz  
 D8 Flächen für den Denkmalschutz  
 D9 Flächen für den Denkmalschutz  
 D10 Flächen für den Denkmalschutz  
 D11 Flächen für den Denkmalschutz  
 D12 Flächen für den Denkmalschutz  
 D13 Flächen für den Denkmalschutz  
 D14 Flächen für den Denkmalschutz  
 D15 Flächen für den Denkmalschutz  
 D16 Flächen für den Denkmalschutz  
 D17 Flächen für den Denkmalschutz  
 D18 Flächen für den Denkmalschutz  
 D19 Flächen für den Denkmalschutz  
 D20 Flächen für den Denkmalschutz
- Sonstige Planzeichen (Dtr 4 NeuB)**  
 P1 Sonstige Planzeichen  
 P2 Sonstige Planzeichen  
 P3 Sonstige Planzeichen  
 P4 Sonstige Planzeichen  
 P5 Sonstige Planzeichen  
 P6 Sonstige Planzeichen  
 P7 Sonstige Planzeichen  
 P8 Sonstige Planzeichen  
 P9 Sonstige Planzeichen  
 P10 Sonstige Planzeichen  
 P11 Sonstige Planzeichen  
 P12 Sonstige Planzeichen  
 P13 Sonstige Planzeichen  
 P14 Sonstige Planzeichen  
 P15 Sonstige Planzeichen  
 P16 Sonstige Planzeichen  
 P17 Sonstige Planzeichen  
 P18 Sonstige Planzeichen  
 P19 Sonstige Planzeichen  
 P20 Sonstige Planzeichen
- Ver- und Entsorgungsfacilitäten (Dtr 4 NeuB)**  
 V1 Elektrizität  
 V2 Fernwärme  
 V3 Wasser  
 V4 Abwasser  
 V5 Gas  
 V6 Wärme  
 V7 Energie  
 V8 Energie  
 V9 Energie  
 V10 Energie  
 V11 Energie  
 V12 Energie  
 V13 Energie  
 V14 Energie  
 V15 Energie  
 V16 Energie  
 V17 Energie  
 V18 Energie  
 V19 Energie  
 V20 Energie

Genehmigt gem. § 6 Abs. 1 BauGB durch Bescheid vom 3. Sep. 2014  
 Landratsamt Rottwil

Grösser Leiter Bau-, Naturschutz- und Gewerbeaufsicht



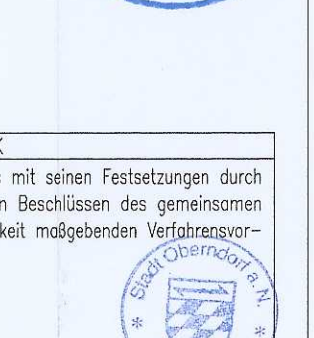
**kommunal PLAN**  
 STADTENTWICKLUNG+UMWELTPLANUNG

Verwaltungsgemeinschaft  
 Oberndorf - Epfendorf - Fluorn-Winzeln  
**2. Änderung**  
**FLÄCHENNUTZUNGSPLAN**  
 2010

Bearb.: Dipl. Ing. Henner Lamm Stand: 24.09.2013 + nachr. Erg. 10.03.2014  
 Maßstab: 1 : 20.000  
 0 200 400 600 800 1000 1 : 10.000 im Original

**AUSFERTIGUNGSVERMERK**  
 Es wird bestätigt, daß der Inhalt dieses Flächenzonenplanes mit seinen Festsetzungen durch Zeichnung, Farbe, Schrift und Text mit den hierzu ergangenen Beschlüssen des gemeinsamen Ausschusses übereinstimmt und daß die für die Rechtswirksamkeit maßgebenden Verfassungsverfahren eingehalten wurden.  
 Oberndorf, den 26. Jan. 2015  
 Hermann Jucker, 1. Vertreter des gemeinsamen Ausschusses

**RECHTSKRÄFTIGKEIT**  
 Mit der öffentlichen Bekanntmachung vom 24. Jan. 2015 ist die Flächenzonenplanung in Kraft.  
 Oberndorf, den 26. Jan. 2015  
 Hermann Jucker, 1. Vertreter des gemeinsamen Ausschusses



78532 Tuttingen  
 Fuchsberg 3  
 tel. 07461-73059  
 fax 07461-73059  
 www.kommunalplan.de