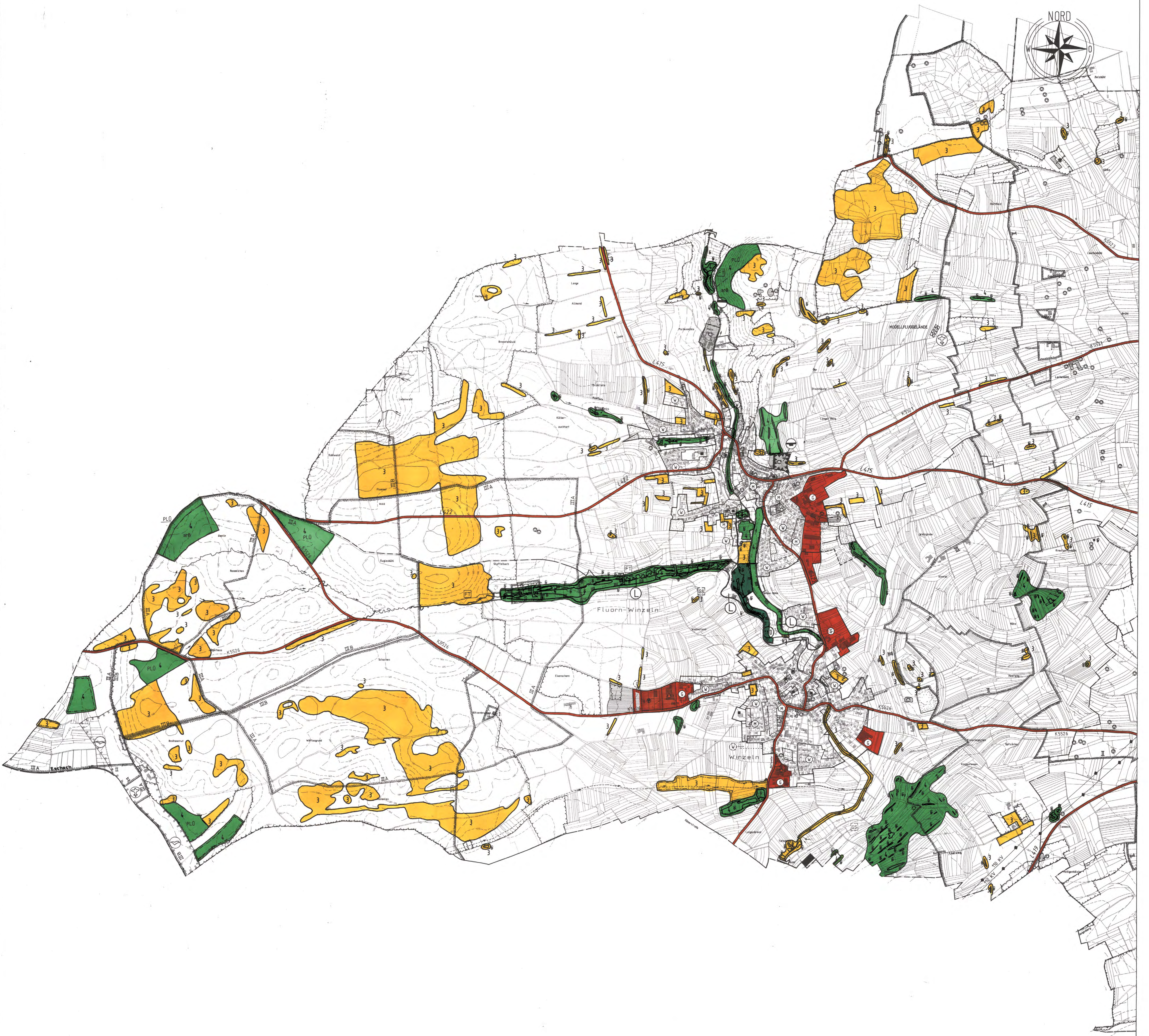


LANDSCHAFTSPLAN VERWALTUNGSGEMEINSCHAFT OBERNDORF



LEGENDE

vorhanden geplant

BESTAND

WALDFLÄCHEN

- Altersklassenwald im Wirtschaftswald
- Waldflächen mit besonderen Bewirtschaftungsformen**
(nachrichtl. Übernahme aus den Erholungsplänen des FA Oberndorf)
- Wirtschaftswald im außerregelmäßigen Betrieb
- Dauerbestockung
- Pflanzwald in Überführung

Flächen mit rechtlichem Schutz

- Schonwald, § 32 LWaldG

OFFENLAND

- mäßig intensiv bis intensiv landwirtschaftlich genutzte Flächen**
- Acker, Wirtschaftsgrünland

extensiv landwirtschaftlich genutzte Flächen

- Biotopflächen des Biotoppflegeprogramms

Flächen mit rechtlichem Schutz

- Naturschutzgebiet, § 21 NatSchG
- Landschaftsschutzgebiet, § 22 NatSchG
- flächenhaftes Naturdenkmal, § 24 NatSchG
- Naturdenkmal, § 24 NatSchG
nicht dargestellt, eine Liste der in der VG Oberndorf a.N. vorkommende ND ist in Kapitel 4.5 des Textteils enthalten.
- §24a-Biotop, § 24a NatSchG (LRA RVV 1995, 1996)
Im Offenerland sind die geschützten Biotop-Schutzgebiete bis auf Vividtal Fluorn-Wiesen erfasst, im Wald werden die Biotop ab 1998 kartiert

WASSERFLÄCHEN UND ANLAGEN AN WASSERFLÄCHEN

- naturnahes Fließgewässer (§24a, -)
- mäßig bis stark ausgebautes Fließgewässer
- Stillgewässer (§24a, -)
FT - Fauchensch
(nachrichtl. Übernahme aus LU, Wasser- und Abfallwirtschaft)
- Quellwasserentnahme außerhalb von Wasserschutzgebieten
(nachrichtl. Übernahme aus LU, Wasser- und Abfallwirtschaft)
- Wasserkraftanlage
(nachrichtl. Übernahme aus LU, Wasser- und Abfallwirtschaft)

Flächen mit rechtlichem Schutz

- Grundwasserschutzgebiet (Zone I, II, III), § 19 WHG
- bei Mauerortsetzung ohne Veränderung der Grenzsetzung; Bestand vor dem Schutzgebiet / Planung nach dem Schutzgebiet
- Überschwemmungsgebiet, § 32 WHG

SIEDLUNGSFLÄCHEN

- Siedlungsrand
(nachrichtl. übernommen aus Vorentwurf FNP 2010, Stand 03.02.07)
- Wohngebiet
- Mischgebiet
- Gewerbegebiet
- Sondergebiet

GRÜNFLÄCHEN (§ 5, 9 BauGB)

- Öffentliche Grünfläche
(nachrichtl. übernommen aus Vorentwurf FNP 2010, Stand 03.02.07)

ERHOLUNGSEINRICHTUNGEN

- Radweg

FLÄCHEN FÜR VER- UND ENTSORGUNG, AUFSCHÜTTUNGEN UND ABGRABUNGEN

- Abwasser (Kläranlagen)
- Abfall
- Altlasten (LRA, Juni 1997)
- Altlastverdachtsflächen (LRA, Juni 1997)
- Abgrabungen

REGELUNGEN FÜR DIE STADTERHALTUNG UND FÜR DEN DENKMALSCHUTZ

- Umgrenzung von Gesamtanlagen, die dem Denkmalschutz unterliegen, § 12 DschG
- Einzelanlagen, die dem Denkmalschutz unterliegen, § 12 DschG
- Grabungsschutzgebiet, § 12, 22 DschG

VERKEHRSFLÄCHEN, HAUPTVERSORGUNGSLEITUNGEN

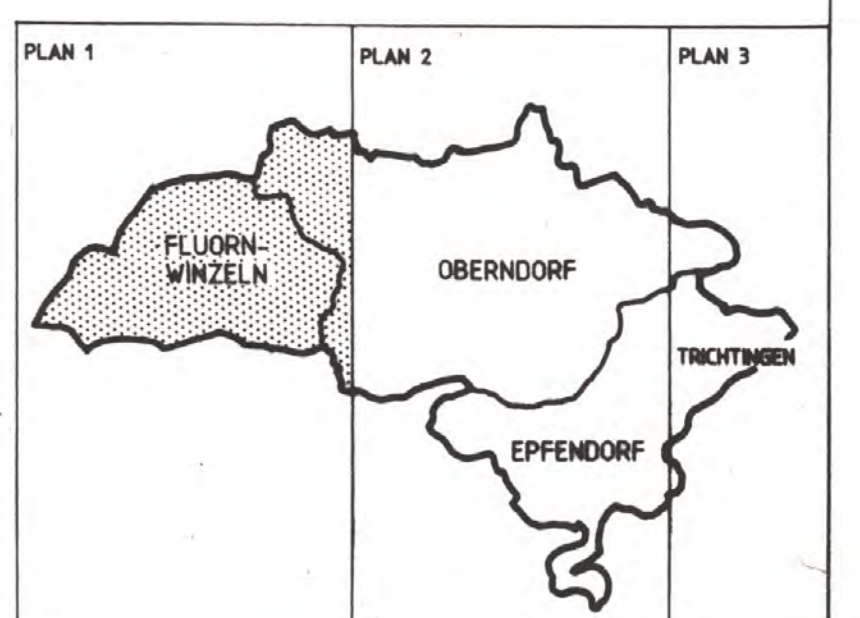
- klassifizierte Straßen (Kreis-, Land-, Bundesstraße, Autobahn)
- Gemeindeverbindungs- und örtliche Hauptverkehrsstraßen
- Bahnanlagen
- Luftlandeplatz
- Hochspannungsleitung ab 110kV

VERWALTUNGSGRENZEN

- Grenze der Verwaltungsgemeinschaft Oberndorf a.N.
- Gemeindegrenze

BEWERTUNG

- extrem verarmte oder belastende Gebiete
- Gewerbegebiete mit hohen Lärm- und Schadstoffemissionen und hohem Versiegelungsgrad
- Hauptverkehrsstraßen mit hohem Lärm- und Schadstoffemissionen und hohem Versiegelungsgrad
- Gebiet ohne besondere ökologische Funktion
- Gebiet mit ökologischer Ausgleichsfunktion
- Gebiet von lokaler Bedeutung
- Gebiet von lokaler Bedeutung und guter Ausprägung sowie Gebiet von regionaler Bedeutung



Maßstab 1:10.000

0 100 200 400 600 800 1000

**LANDSCHAFTSPLAN
VG OBERNDORF**

Karte 51
ARTEN UND BIOTOPE

1:10.000
(im Original)

**KRUPP
LOSERT
PARTNER**

Freie Landschaftsarchitekten BDA
Markus Egg
Waldweg 100
10619 Berlin
79311 Heidelberg
Tel. 0714 64 169 94
Fax 0714 64 169 94

Jürgen Pfeil
Landschaftsarchitekt
78438 Badweil
Tel. 07 45 71 51 85
Fax 07 45 71 51 85